

**liso  
brillante  
satinado**



Alta resistencia a la corrosión. Gran dureza y secado rápido. Resistencia a golpes y arañazos



**martelé**

Es ideal para maquinaria, ascensores, cerrajería, mobiliario urbano y de jardinería, en instalaciones públicas, privadas o industriales.



RUSTPROOF ENAMELS - LAQUES ANTIROUILLE  
DIRECTO SOBRE A FERRUGEM - DIRECT APPLICATION ON RUST  
DIRECTEMENT SUR LA ROUILLE

EFEITO FORJA - WROUGHT EFFECT - EFFET FORGE



Protege e decora as superfícies de ferro, conferindo um aspecto metálico natural (tipo forja). Possui uma grande aderência e elasticidade. Nunca estala.

Protects and decorates iron surfaces, providing a natural metallic finish (wrought iron-like). Great adhesion and elasticity. It never cracks.

Protection et décoration des surfaces en fer, produit confère une finition métallique naturelle (effet forge). Grande adhésion et élasticité. Ne se craquelle jamais.

ACABAMENTO PAVONADO - BLUING FINISH  
FINITION À ASPECT BLEUI



Ideal para superfícies de ferro onde se deseja um acabamento mais fino. Muito apropriado para a aplicação à trincha ou rolo.

Ideal for iron surfaces where a smooth metallic finish is needed. Very advisable to apply by brush or roller.

Idéale pour des surfaces en fer, quand on a besoin d'une finition métallique à grain très fin (aspect bleui). On recommande vivement de l'appliquer à la brosse ou au rouleau.

EFEITO MARTELADO - HAMMERED EFFECT - EFFET MARTELÉ



Ideal para máquinas, elevadores, fechaduras, mobiliário urbano e de jardim, em instalações públicas, privadas ou industriais.

Ideal for machinery, lifts, locks, street and garden furniture. For private, business and public installations.

Idéale pour des machines, ascenseurs, mobilier urbain et de jardinage, dans des installations publiques, privées ou industrielles.

ACABAMENTO LISO - SMOOTH FINISH - FINITION LISSE



Alta resistência à corrosão. De alta dureza e secagem rápida. Aplica-se directamente sobre a superfície, sem necessidade de preparação prévia. Resistência aos riscos e atritos.

High resistance to corrosion. High hardness and quick drying. Direct application, no primer is needed. Resistance to impact and scratches.

Haute résistance à la corrosion. Très dure et à séchage rapide. Application directe sur la surface, pas de besoin de primaire. Résistance aux chocs et rayures.

431 0202

RIS LRC NOVEMBRE 2013



**INDUSTRIAS TITAN, S.A.**

P. Pratense, c/114, 21 / R. Fonte Cova - Ap. 2020  
08820 El Prat de Llobregat / 4471-908 Avioso Maia  
ESPAÑA Tel: +34 934 797 494 / PORTUGAL Tel: +351 229 865 450

[www.titanlux.com](http://www.titanlux.com)

Para más información  
Para mais informação



**TITAN**

ESMALTES ANTIOXIDANTES  
DIRECTO AL OXIDO/FERRUGEM

**OXIRON**



**forja**

Protege y decora las superficies de hierro, dándoles un aspecto metálico natural (forjado). Posee una gran adherencia y elasticidad. No se cuartea nunca.



**pavonado**

Es ideal para superficies de hierro, donde se desee un acabado más fino. Muy aconsejable para aplicación a brocha o rodillo.



\* Máxima resistencia observada / Maximum resistance recorded  
Résistance maximale enregistrée





### forja



202 Gris acero



204 Negro



215 Rojo óxido



216 Verde bronce



203 Azul



217 Dorado



214 Marrón óxido



### pavonado



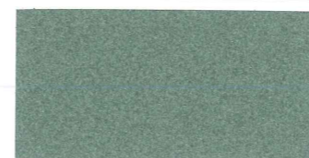
\*202 Gris acero



\*204 Negro



215 Rojo óxido



216 Verde bronce



\*214 Marrón óxido



### liso brillante



4528 Marfil



4530 Amarillo



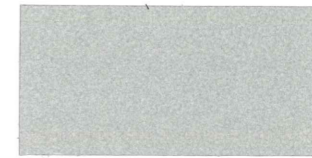
4525 Rojo



4518 Verde pradera



4539 Azul luminoso



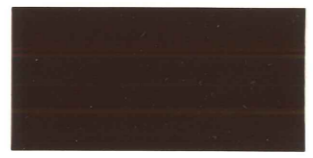
4520 Plata



4550 Gris metalizado



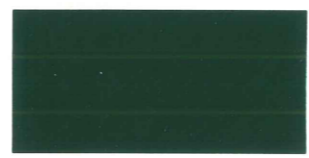
4543 Gamuza



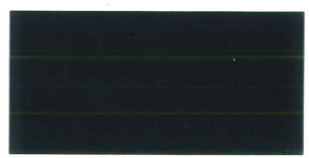
4544 Tabaco



4524 Burdeos



4573 Verde bosque



4562 Verde carruajes



4509 Gris perla



4567 Negro



### liso satinado



\*4566 Blanco



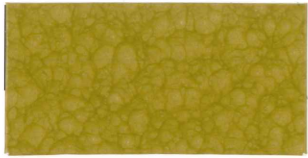
\*4567 Negro



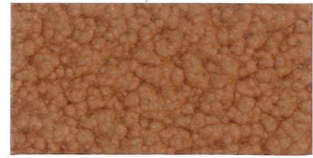
4566 Blanco



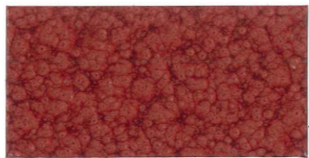
### martelé



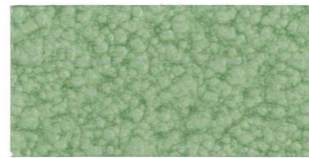
2910 Oro



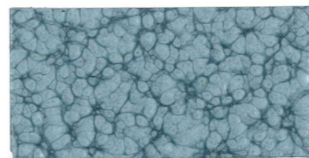
2911 Cobre



2904 Rojo



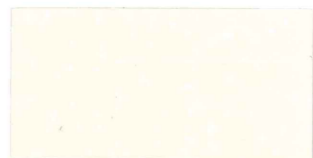
2906 Verde claro



2907 Azul claro



\*2900 Gris plata



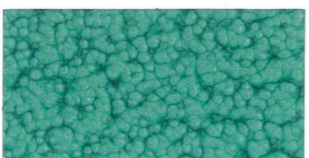
2966 Blanco



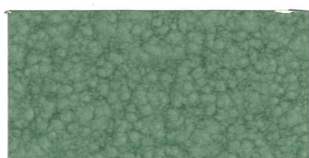
2908 Beige



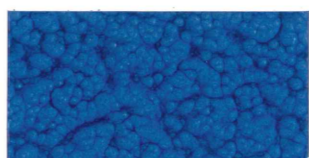
2914 Marrón



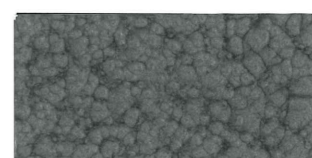
2926 Verde medio



2905 Verde seda



2903 Azul oscuro



\*2901 Gris oscuro



\*2967 Negro grafito

\*También en spray de 400 ml.  
Também em spray de 400 ml.  
Also in spray cans of 400 ml.  
Aussi en boîte aérosol de 400 ml.